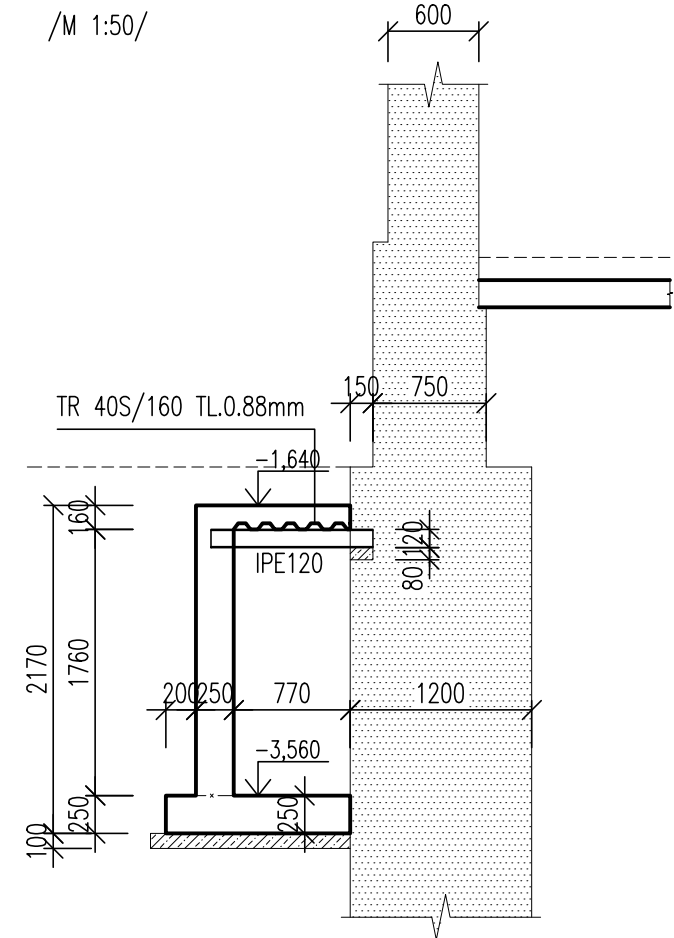
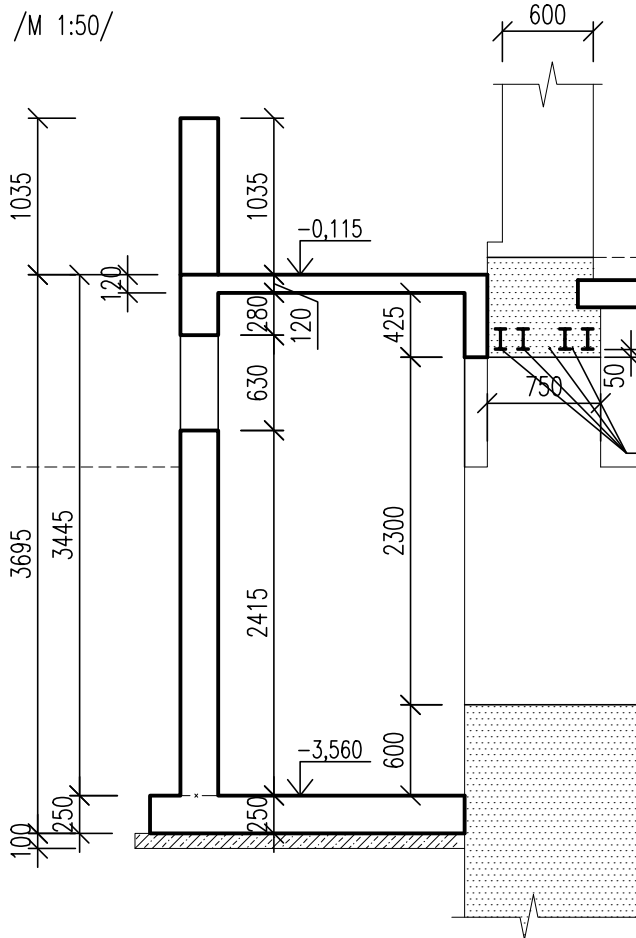


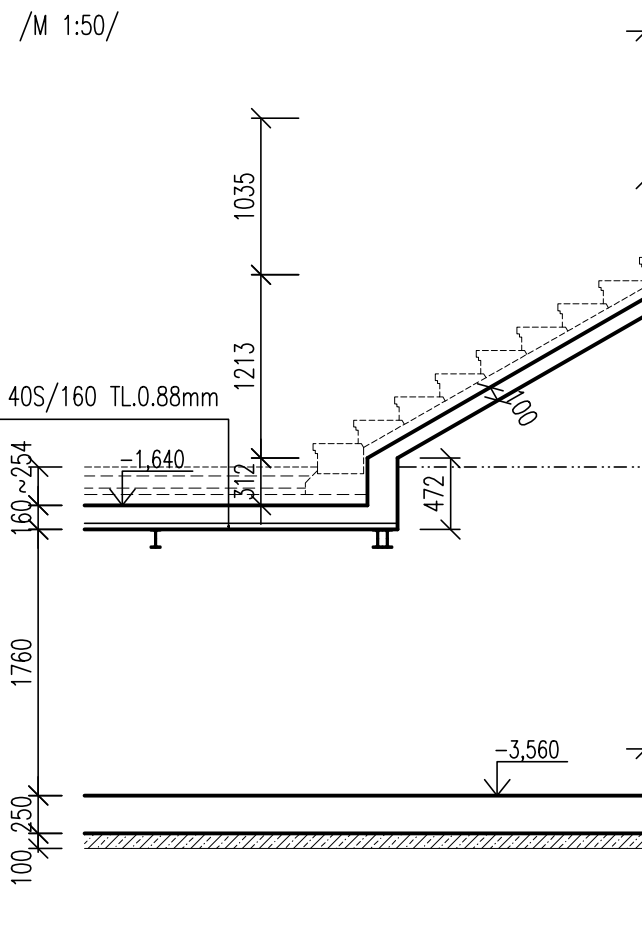
ŘEZ 1 ANGLICKÝM DVORKEM 4  
/M 1:50/



ŘEZ 2 ANGLICKÝM DVORKEM 4  
/M 1:50/

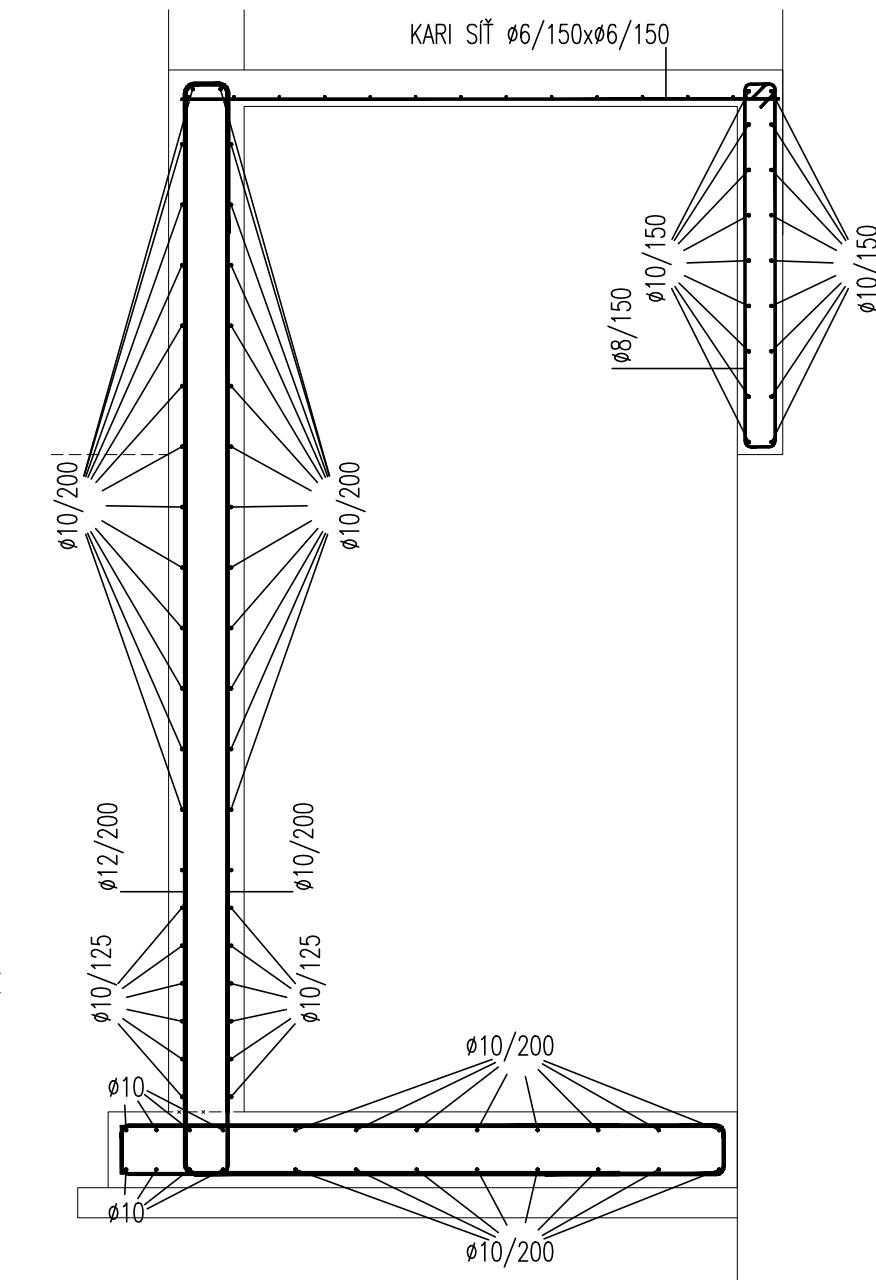
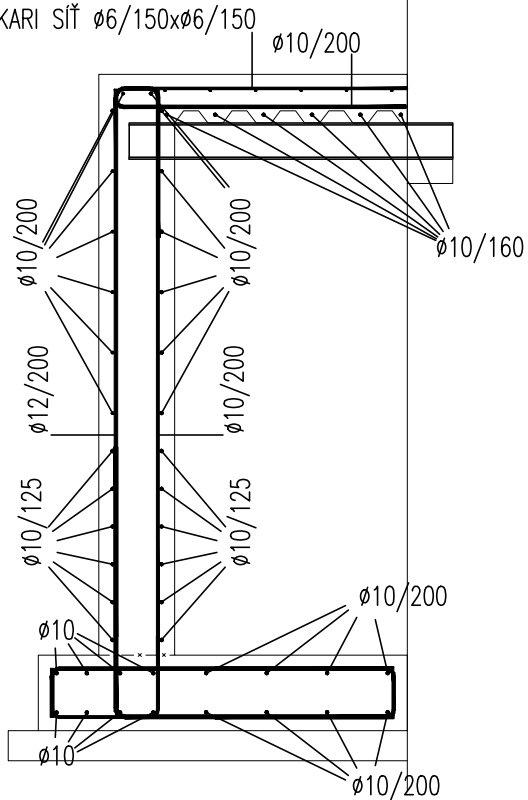
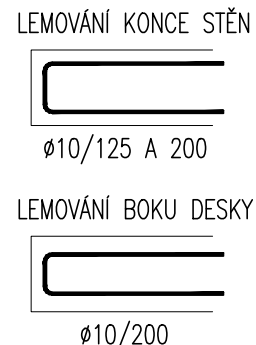


ŘEZ 3 ANGLICKÝM DVORKEM 4  
/M 1:50/



## SCHEMA VÝZTUŽE ANGLICKÉHO DVORKU 3 – ŘEZ

/M 1:25/



## VÝKAZ VÁZANÉ VÝZTUŽE: ANGLICKÝ DVOREK 3

– VÝZTUŽ Ø8mm ..... 50kg  
– VÝZTUŽ Ø10mm ..... 1 840kg  
– VÝZTUŽ Ø12mm ..... 30kg  
– KARI SÍŤ Ø6/150xØ6/150 ..... 80kg  
CELKEM ..... 2 000kg

DISTANČNÍ VÝZTUŽ DLE ZVÝKLOSTÍ DODAVATELE  
HMOTNOST ..... 140kg

## VÝKAZ OCELI – ANGLICKÝ DVOREK 3:

Č.	TYP PROFILU	ks	DELKA (m)	ŠÍŘKA (m)	DELKA PLOCHA [m(m2)]	HMOTNOST [kg/m(m2)]	[kg]	NAT. PLOCHA [m2/m]	[m2]	MATER.
nosníky	IPE 120	12	1,070		12,840	10,40	133,5	0,48	6,16	S 235
	IPE 140	4	1,200		4,800	12,90	61,9	0,55	2,64	S 235
celkem							195,5	kg	8,80	m2
10 % drobný materiál							19,5	kg		
CELKEM							215,0	kg		
Č.	TYP PROFILU	ks	DELKA (m)	ŠÍŘKA (m)	DELKA PLOCHA [m(m2)]	HMOTNOST [kg/m(m2)]	[kg]	NAT. PLOCHA [m2/m]	[m2]	MATER.
TR 40S/160 tl. 0,88mm		1	3,280	0,920	3,018	9,17	27,7			S 235
TR 40S/160 tl. 0,88mm		1	2,500	0,920	2,300	9,17	21,1			S 235
TR 40S/160 tl. 0,88mm		1	8,020	0,920	7,378	9,17	67,7			S 235
celkem							116,4	kg		
10 % drobný materiál							11,6	kg		
CELKEM							128,1	kg		

## POZNÁMKY:

- STÁVAJÍCÍ ROZMĚRY OBJEKTU PŘEVZATY ZE STAVEBNÍ ČÁSTI DOKUMENTACE A ZAMĚŘENÍ OBJEKTU, PŘED PROVÁDĚNÍM PRACÍ JE NUTNÉ OVĚŘIT SKUTEČNÉ ROZMĚRY STÁVAJÍCÍCH KONSTRUKCÍ BUDOVY
- OCELOVÉ NOSNÍKY MAJÍ NAVRŽENO ULOŽENÍ DO KAPES VE STÁVAJÍCÍM CIHELNÉM ZDIVU NA PODBETONOVÁNÍ TL. min. 80mm
- TRAPEZOVÝ PLECH PŘÍPĚVNIT NA OCELOVÉ NOSNÍKY V KAŽDÉ VLNĚ VÝSOKOPEVNOSTNÍM HŘEBEM ENP2

NAVRŽENO DLE SKUPINY NOREM ČSN EN  
PROVÁDĚCÍ TŘÍDA 2 - DLE ČSN EN 13670  
TOLERANČNÍ TŘÍDA 1 - DLE ČSN EN 13670 (VČETNĚ PŘÍLOH G)  
TŘÍDA BETONŮ DLE ČSN EN 206 A ČSN P 73 2404  
TŘÍDA PROVEDENÍ EXC2, DLE ČSN EN 1090-2  
BETON: C25/30-XC2(CZ, F.1.1) CI 0,40-Dmax 16-S3 (ANGLICKÝ DVOREK)  
VÝZTUŽ: B 500B  
KRYTÍ: 40mm  
STÁVAJÍCÍ ZDIVO - CIHLA PLNÁ P10 NA M0,4

(DLE STP "BUDOVA C" Z 0,6/2017)  
OCEL: S 235 (VÁLCOVANÉ NOSNÍKY)  
S 320 GD (TRASPĚZOVÉ PLECHY)

POVRCHOVÁ ÚPRAVA OCELI NA STUPEŇ KOROZNÍ AGRESIVITY C3  
DLE ČSN EN ISO 12944-5 (ZABUDOVANÁ OCEL – NOSNÍKY)

ZNAČKA	DATUM	PŘEDMĚT REVIZE	REVIZI PROVEDL
REVIZE			

±0,000 = 233,927 m n.m.

Stavební systém: B-718C  
Výškový systém: 81p

KOOPERACE VE SPECIÁLNÍ PROFEZI	ADRESA	KOOPERUJÍCÍ FIRMA
STAVEBNÍ KONSTRUKČNÍ ČÁST	Zlínova 5, 602 00 Brno	JP STATIKA, s.r.o.
ZODPOVĚDNÝ INŽENÝR PROJEKTU	Ing. arch. Petr Hroba	IČO 255 32 723
Ing. Vladimír Přibyl	Ing. Vladimír Přibyl	Žižkova 5, 602 00 BRNO

Tento dokument patří výhradně dle zákona č. 121/2000 Sb. (Autorský zákon)  
Originál tohoto výkresu a návrh řešení na něm zobrazený je majetkem autora  
a firmy Architekti Hroba & spol., Atelier Brno, s.r.o.  
Tento výkres nesmí být - výjimečně - použit bez souhlasu autora - použitelný  
a žádným způsobem nesmí být použit k jiným účelům než k těm, pro které byl vytvořen.  
Doklad o identitě a vlastnictví architekta (autora) poskytnutí třetí osobě.

HLAVNÍ ARCHITEKT (AUTOR):	prof. Ing. arch. PETR HRŮBA	FIRMA Architekti Hroba & spol., Atelier Brno, s.r.o. Žižkova 5, 602 00 Brno tel. 041 243 620, fax 041 243 631 E-mail: info@atelierhroba.cz http://www.hroba-atelierbrno.cz IČO 255 175 62, DIČ CZ 255 175 62 Obchodní registrace: C, vložka 25588
VEDOUcí PROJEKTU / HLAVNÍ INŽENÝR PROJEKTU (HIP)	ZODPOVĚDNÝ PROJEKTANT / ZPRACOVAL Ing. arch. Kateřina Holmanová Ing. arch. Lucie Josefíková	
prof. Ing. arch. PETR HRŮBA / Ing. arch. PETR LEVÝ	Ing. Kateřina Přibálová Bc. Lukáš Hodek	
KLIENT ZAKÁZKY:	INVESTOR ZAKÁZKY: Univerzita Hradec Králové Rokytanského 62 500 03 Hradec Králové	
FÁZE (STUPEŇ DOKUMENTACE)	KONTROLA	Ing. arch. VÍT ZEMEK
DOKUMENTACE PRO PROVÁDĚNÍ STAVBY		
NÁZEV ZAKÁZKY (DÍLO)	DATUM	02/2019
Modernizace a rekonstrukce budov B a C Univerzity Hradec Králové, náměstí Svobody	ZAKÁZKA ČÍSLO	18006
ČÁST DOKUMENTACE	OBJEKT	BUDOVA "C"
D.1.2 STAVEBNĚ KONSTRUKČNÍ ŘEŠENÍ	MĚŘÍTKO	1:80, 1:25
DOKUMENT (VÝKRES)	Č. VÝKRESU / REVIZE	PÁŘE
BUDOVA "C" UHK, parc. č. st. 392, 759 TVAR A VÝZTUŽ ANGLICKÉHO DVORKU 3		D.1.2.12